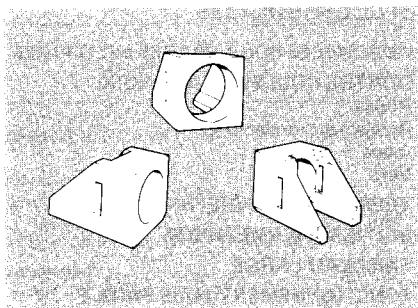


Caractéristiques

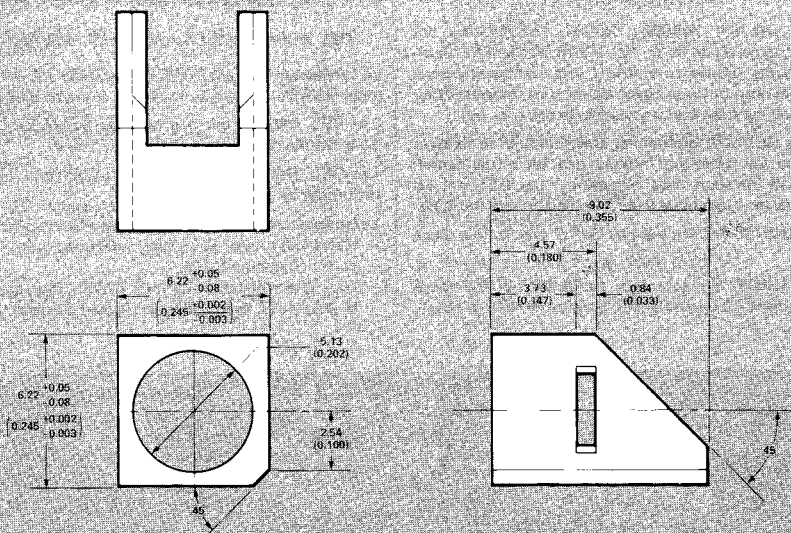
- S'ADAPTE A N'IMPORTE QUELLE DEL T-1 3/4 A DOME ELEVE
- MONTAGE SIMPLIFIE ET RAPIDE
- PLASTIQUE NOIR FORTEMENT CONTRASTE

Description

Le HLMP-5029 est un boîtier à angle droit en plastique noir qui s'adapte à toutes les DEL T-1 3/4 à dôme élevé Hewlett-Packard. La lampe se fixe en place par encliquetage. Ces composants sont entièrement compatibles avec les spécifications d'environnement de toutes les lampes T-1 3/4 Hewlett-Packard.



Dimensions



SAUF INDICATION CONTRAIRE, TOUTES LES TOLERANCES SONT ± 0.254 mm.
DIMENSIONS EN MILLIMETRES (POUCES)

BREVET EN COURS.