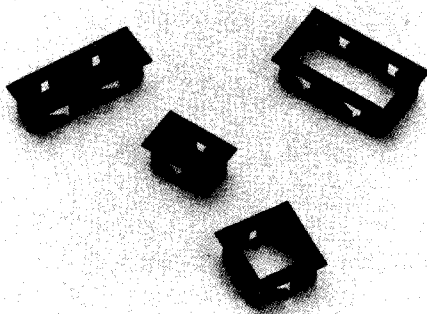


## Caractéristiques





- PERMETTENT UNE FIXATION SOLIDE DES BARRETTES MODULAIRES SUR PANNEAU
- ASSURENT LE MAINTIEN D'ÉTIQUETTES TRANSPARENTES DANS LES MONTAGES SUR PANNEAU OU CARTES DE CIRCUITS IMPRIMÉS
- FIXATION PAR ENCLIQUETAGE
- LA BORDURE NOIRE MATE AMÉLIORE LA PRÉSENTATION DU PANNEAU
- DISPONIBLES EN QUATRE MODELES
- S'ADAPTENT A DES PANNEAUX D'ÉPAISSEUR COMPRISE ENTRE 1,52 ET 3,18 MM
- PERÇAGE FACILE DES PANNEAUX A LA FRAISE OU A L'EMPORTE-PIECE



## Description

Cette série de montures avec bordure noire est destinée au montage des barrettes lumineuses Hewlett-Packard sur le panneau avant d'instruments. L'épaisseur du panneau peut être comprise entre 1,5 et 3,2 mm. Un espace est prévu entre la fenêtre de la monture et la surface éclairante de la barrette pour y placer une étiquette transparente avec légende ayant une épaisseur de 130 µm.

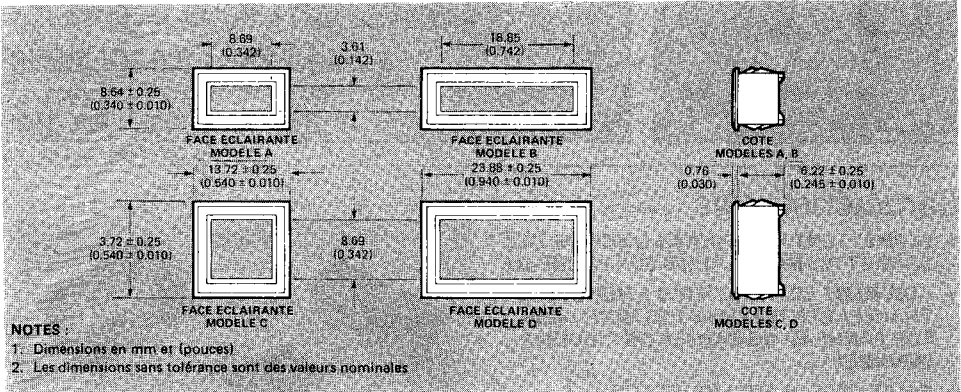
## Guide de sélection

Référence monture HLMP-	Barrette lumineuse correspondante HLMP-	Dimensions des trous de montage	Boîtier	
2598	2350, 2450, 2550	7,62 mm x 22,86 mm		B
2599	2300, 2400, 2500	7,62 mm x 12,70 mm		A
2898	2600, 2700, 2800 2655, 2755, 2855 2950, 2965	12,70 mm x 12,70 mm		C
2899	2620, 2720, 2820 2635, 2735, 2835 2670, 2770, 2870 2865, 2785, 2885	12,70 mm x 22,86 mm		D

### Notes :

1. La note d'applications 1012 donne des méthodes de réalisation des étiquettes transparentes.
2. Tolérances + 0,00 mm, - 0,13 mm. Rayon max. admissible aux angles : 1,60 mm.

# Dimensions



## Instructions de montage

1. Réaliser la fenêtre à la fraise (3) ou à l'emporte-pièce. Ebarber le trou mais ne pas le chanfreiner.
2. Placer la monture face contre une surface plane et solide. Une étiquette de dimension identique à celle de la face lumineuse de la barrette peut être placée soit à l'intérieur de la monture, soit fixée sur la face de la barrette. Introduire la barrette à l'intérieur de la monture jusqu'à encliquetage des tenons. Pour introduire une barrette dans la monture HLMP-2898, orienter le boîtier pour que les encoches se trouvent face aux côtés sans tenon (Figure 1).
3. En appuyant sur la face lumineuse, introduire l'ensemble dans la fenêtre, par la face avant du panneau (Figure 2).

**NOTE :** Sur panneau de faible épaisseur, introduire la monture en premier, puis ensuite la barrette dans la monture par l'arrière du panneau.

**NOTES :**

3. Utiliser une fraise de 3,18 mm.
4. Les montages et démontages répétés risquent de diminuer la force de maintien de la monture.

## Processus de montage

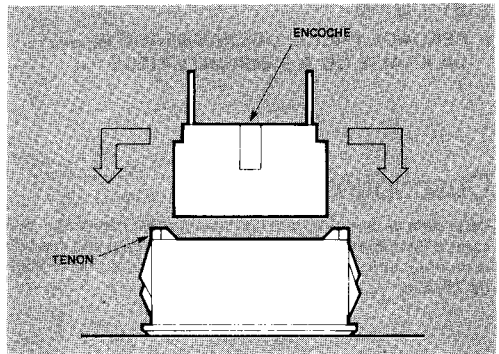


FIGURE 1 – Introduction de la barrette lumineuse dans la monture

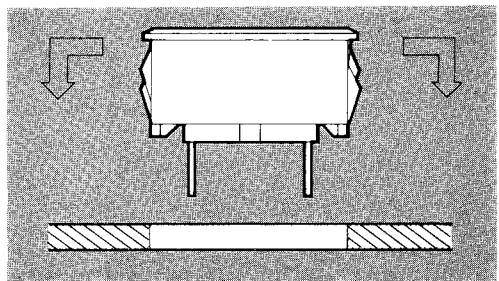


FIGURE 2 – Introduction de l'ensemble monté dans la fenêtre