

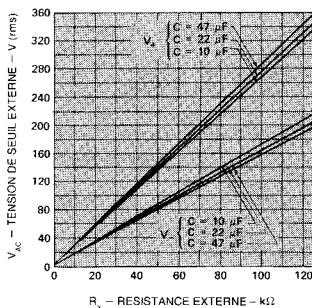
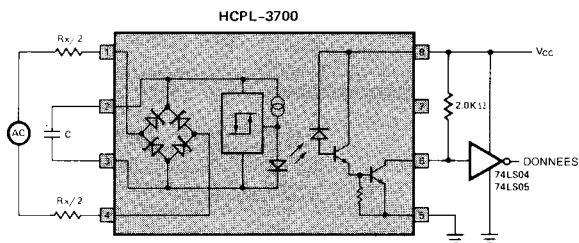
Circuits d'utilisation des photocoupleurs HCPL-3700 et HCPL-2601

Les HCPL-3700 et HCPL-2601 sont des membres polyvalents de la famille Hewlett-Packard de photocoupleurs hautement performants. Les circuits suivants vous aideront dès que vous commencerez à utiliser les photocoupleurs HP.

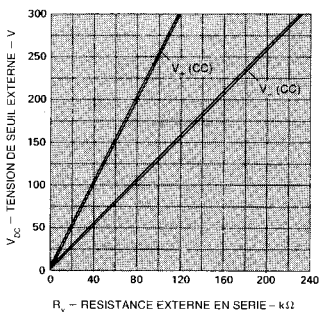
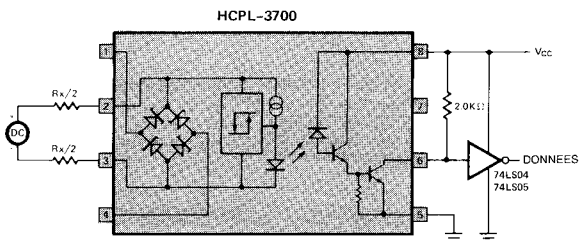
PHOTOCOUPLEUR A DETECTION DE SEUIL HCPL-3700

- Tension de détection programmable avec hystérésis
- Sortie compatible LSTTL et CMOS
- Entrée CA ou CC
- Agrément UL (Dossier E55361)

ENTREE CA



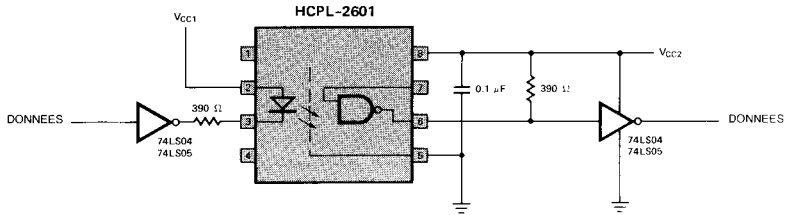
ENTREE CC



Pour plus de détails, voir la note d'applications Hewlett-Packard n° 1004.

INTERFACE PHOTOCOUPLEUR COMPATIBLE LSTTL/LSTTL - HCPL-2601

- Vitesse typique de 10 Mbauds
- Le blindage assure une immunité au bruit en mode commun de 1 KV/ μ s
- Faible courant d'entrée : 5 mA
- Agrément UL (Dossier No. E55361)



Les autres photocoupleurs HP monovoie, compatibles avec des dispositifs logiques sont : 6N136, 6N137, 6N138, HCPL-2200 et HCPL-2503. Les photocoupleurs compatibles à deux voies sont : HCPL-2531, HCPL-2630 et HCPL-2700.

Pour avoir d'autres informations sur les applications des photocoupleurs, voir le guide HP de sélection des photocoupleurs.