

ANAMORPHOSE

LEXIQUE



Anamorphose : du grec *ana*, qui marque un retour vers; *morphé*, forme.
Image déformée d'un objet.
ex.: celle perçue en se regardant dans un miroir déformant.

Anamorphoser : C'est déformer une image en appliquant une loi géométrique.
ex.: les images qui apparaissent sur la pellicule d'un film devant être projeté en cinémascope sont anamorphosées (procédé Chrétien, 1936).

APPLICATION



Partant de l'écriture normalisée, on peut anamorphoser les lettres en conservant la dimension nominale et en élargissant ou réduisant la largeur des lettres dans un rapport qui sera toujours le même (c'est parfois une nécessité lorsque dans un espace trop peu large il faut cependant écrire un texte).

Exemples :

A de dimensions 5 x 3,5 peut devenir  A dimensions 5 x 7
ou  A dimensions 5 x 1,75



Dans le premier cas, le rapport d'agrandissement est $\frac{7}{3,5} = 2$;

dans le second cas, le rapport de réduction est $\frac{1,75}{3,5} = \frac{1}{2}$

O de dimensions 5 x 3 donnerait  O dimensions 5 x (3 x 2) = 5 x 6
ou  O dimensions 5 x (3 x 1/2) = 5 x 1,5

L'écriture normalisée devient alors une écriture ayant un caractère d'originalité qui peut convenir lorsque l'on tient à faire intervenir un style personnel dans une présentation.

Ce peut être, par exemple, une adresse de lettre. Dans ce cas,

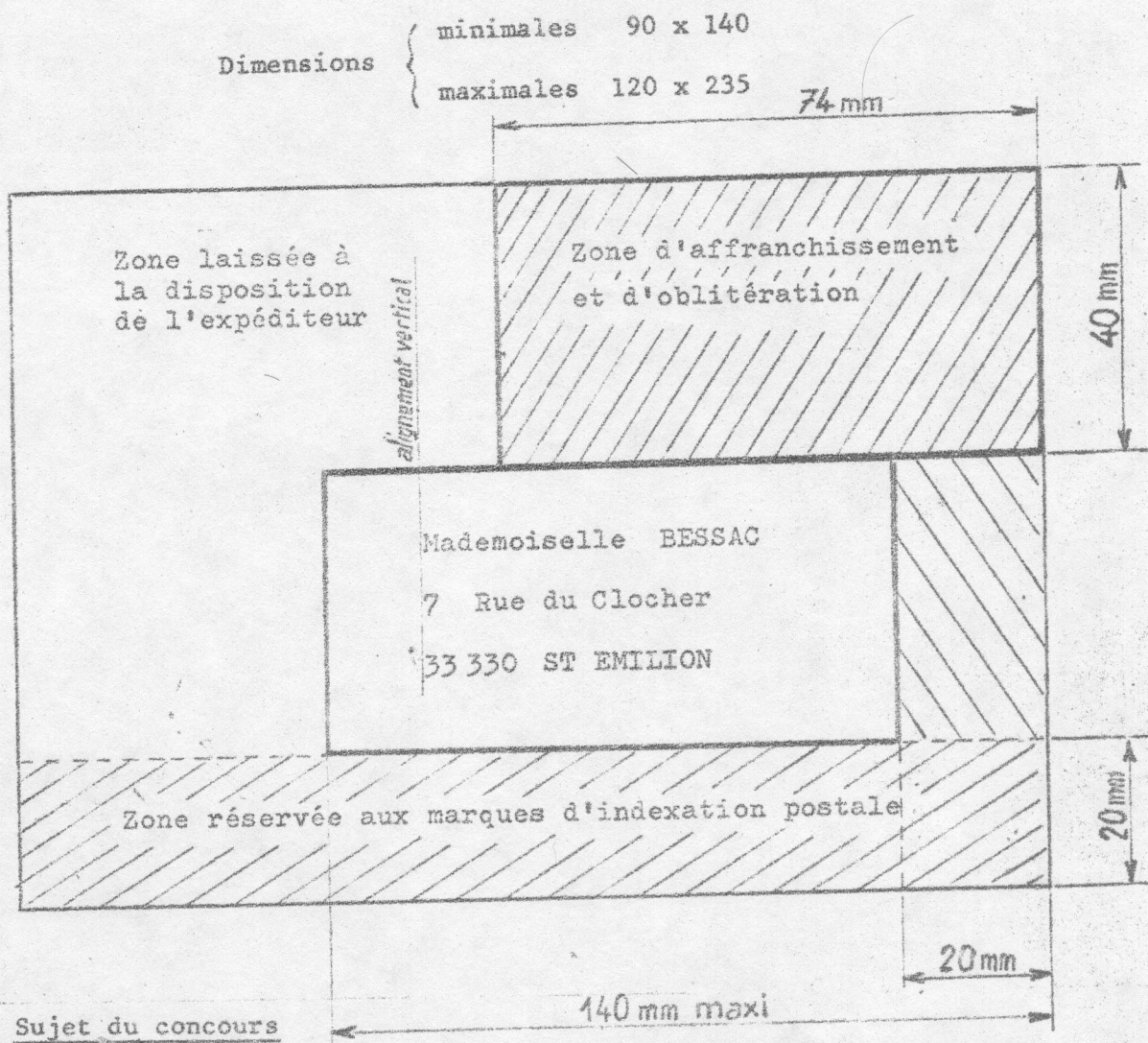
Monsieur H  devient Monsieur H
ou
Monsieur H  devient Monsieur H

CONCOURS CLASSES DE 6E

CORRESPONDANCE POSTALE

Rédaction normalisée des adresses

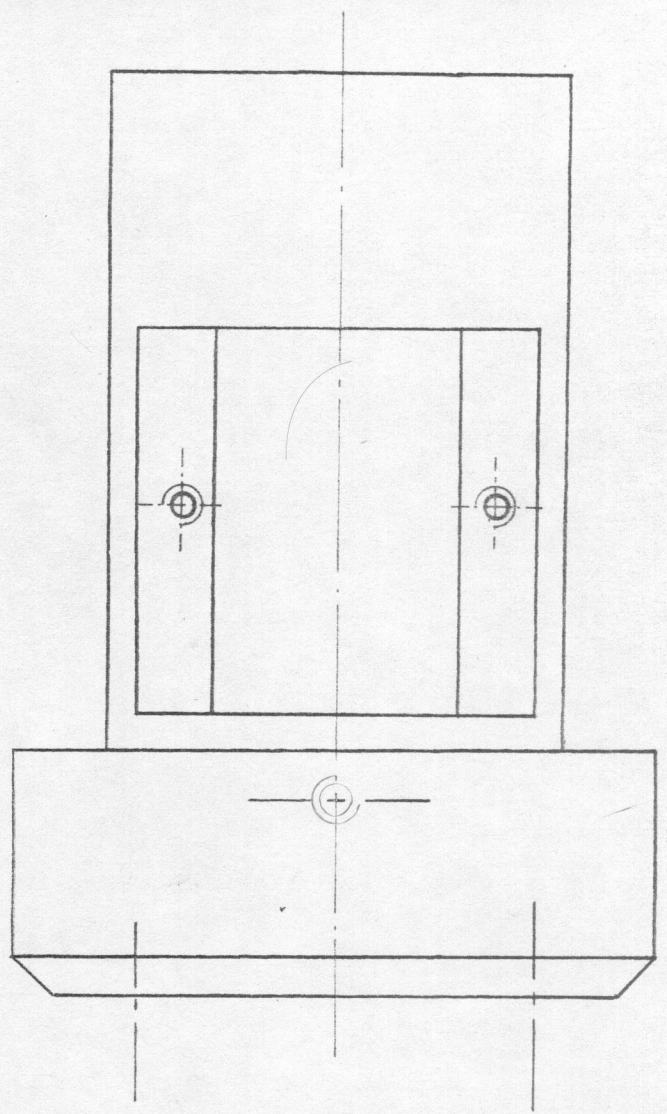
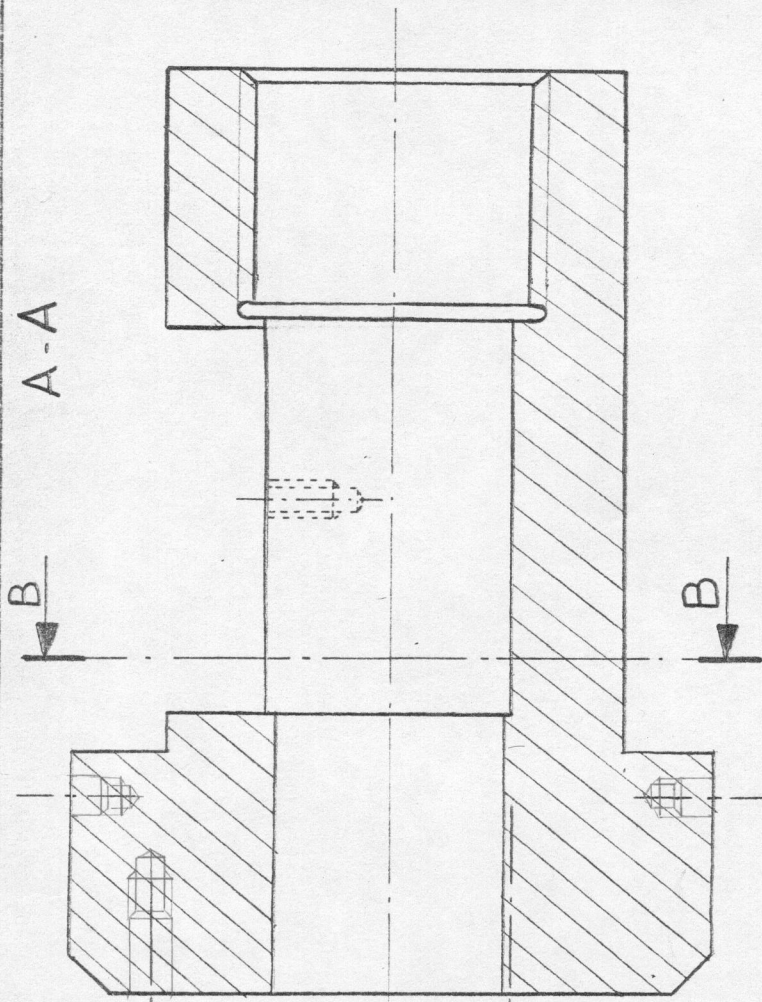
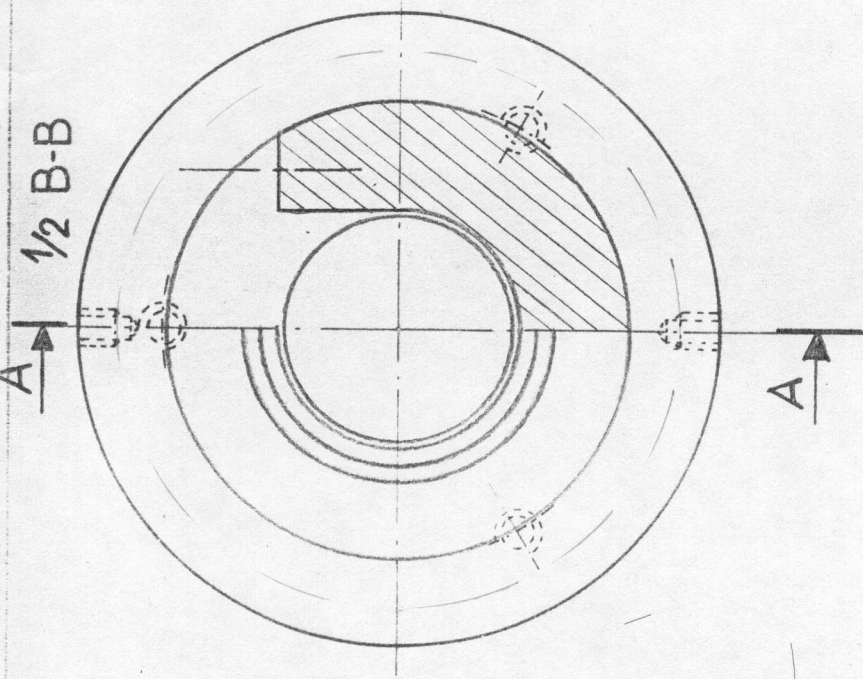
Selon les indications ci-dessous, sur des enveloppes de format normalisé:



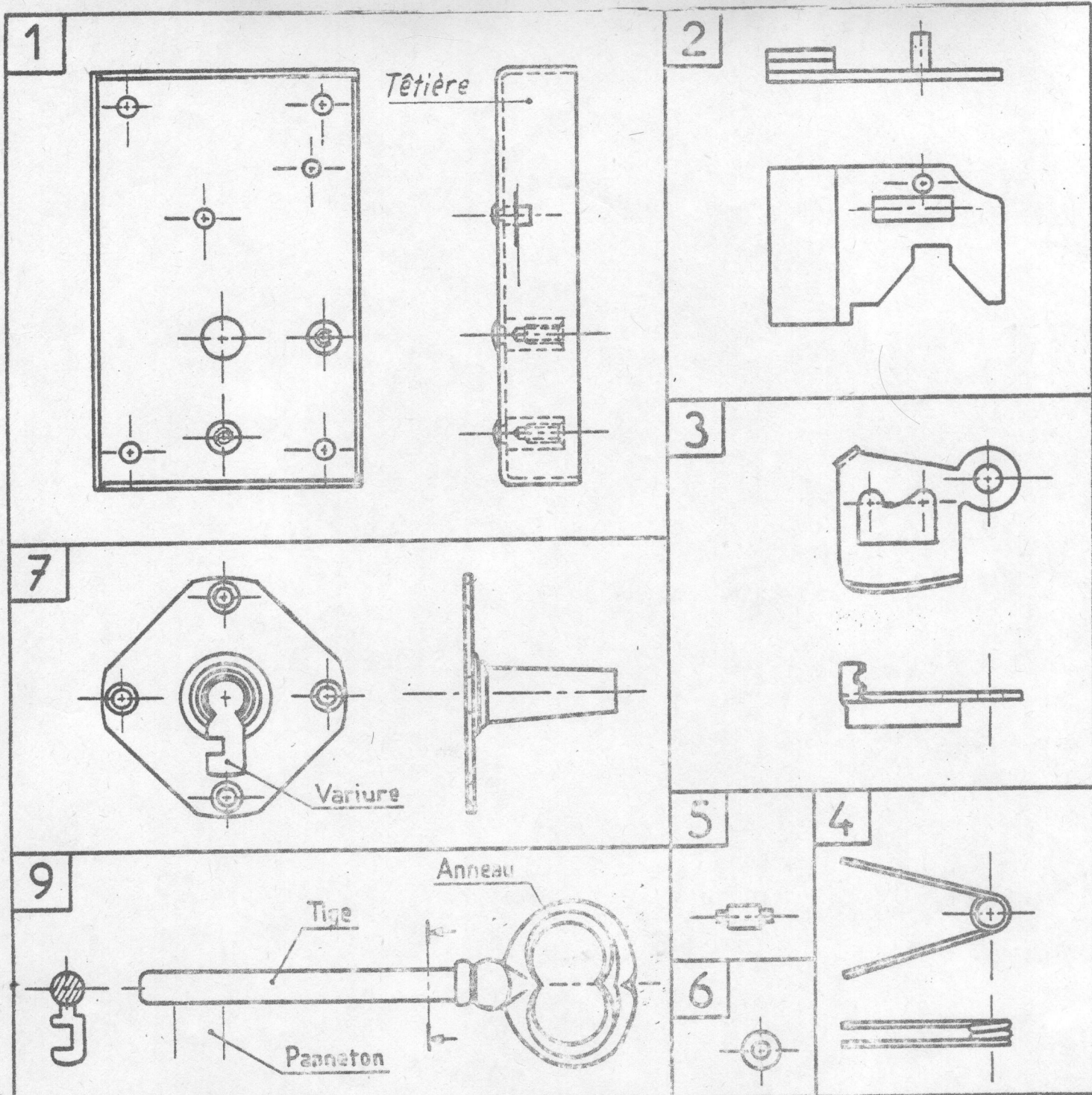
Remettre à votre professeur d'E.M.T., dans la première semaine de la rentrée, une enveloppe rédigée conformément au code postal. Cette enveloppe doit être de format normalisé. L'écriture normalisée, droite ou penchée, peut être anamorphosée (dans ce cas le rapport d'agrandissement ou de réduction devra être le même pour toutes les lettres). Un timbre oblitéré, décollé sur une enveloppe, devra être collé en bonne place.

Adresse :

Monsieur Guy Harmand
Professeur d'E.M.T.
Lycée LAKANAL
3, Avenue du Président Franklin Roosevelt
92330 SCEAUX



NOM: correction



9	1	Clé bénarde	Fonte malleable	
8	2	Vis d'entrée de serrure	Laiton	Vis F90, M3-6
7	1	Entrée de serrure (Foncel)	Acier A33	
6	1	Rondelle d'arrêt	Acier A33	Rondelle Z3 A
5	1	Axe de rouet	Acier A33	
4	1	Ressort de rouet	Acier XC 65	Trempé, revenu
3	1	Rouet	Acier A33	Tôle, ép 10/10
2	1	Pêne	Acier A33	Tôle 20/10 Assemblage par soudure élect.
1	1	Palastre	Acier A33	Tôle ép. 10/10

Rep.	Nbre	Désignation	Matiere	Observations
		Échelle 1:1	A 4	É.M.T.

SERRURE D'ARMOIRE